

JDM - совместимый программатор для PIC

[Ссылка на оригинал](#)

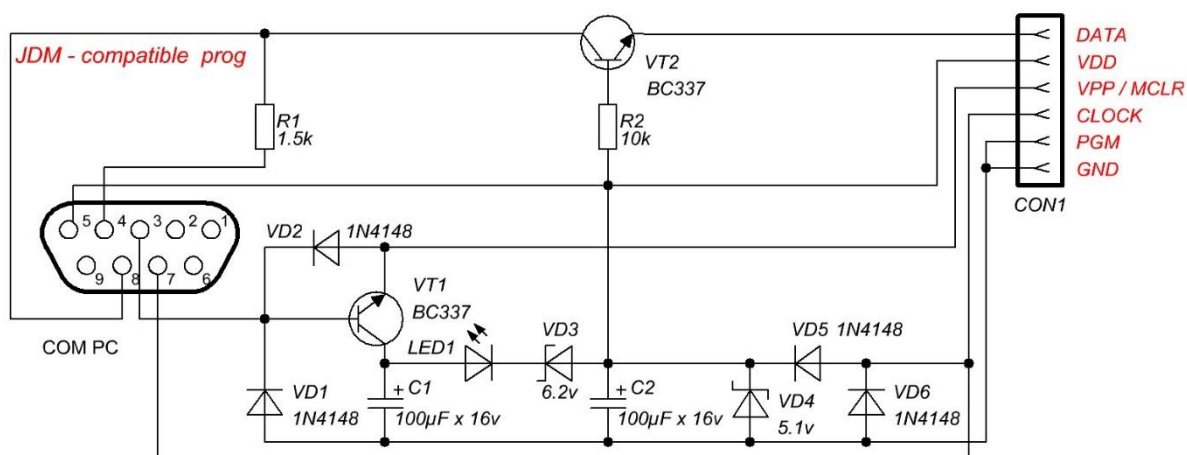


Рис.1 Схема

Перечень компонентов

№	Наименование/номинал	Тип корпуса	Количество	Фото
1	Транзистор BC337	TO-92	2	
2	Конденсатор электролитический 100мкф x 16в	K50-35 мини	2	
3	Резистор 1,5 кОм	0,25 Вт	1	
4	Резистор 15 кОм	0,25 Вт	1	
5	Диод 1N4148	DO-35	4	
6	Стабилитрон BZX55 – 5.1v	DO-35	1	
7	Стабилитрон BZX55 – 6.2v	DO-35	1	
8	Панель под микросхему	DIP-28	1	
9	Штыревой разъем	PLS-6	1	
10	Штыревой разъем	PLS-14	2	

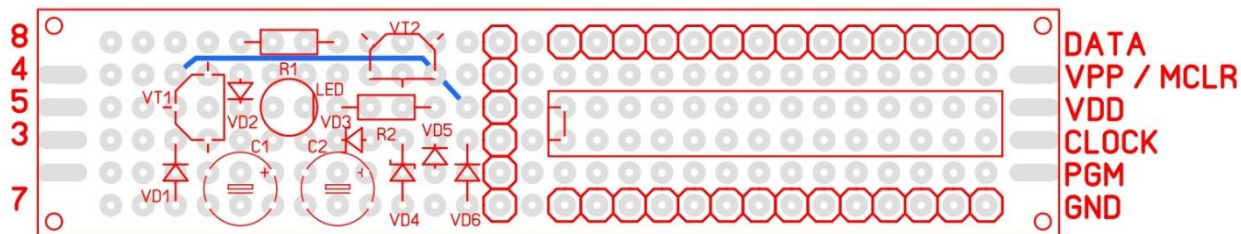


Рис.2 Расположение элементов на макетной плате, вид сверху

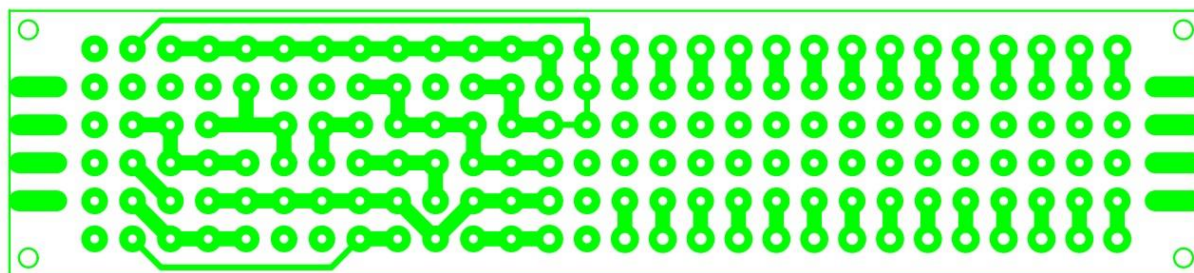


Рис.3 Соединения на макетной плате, вид снизу

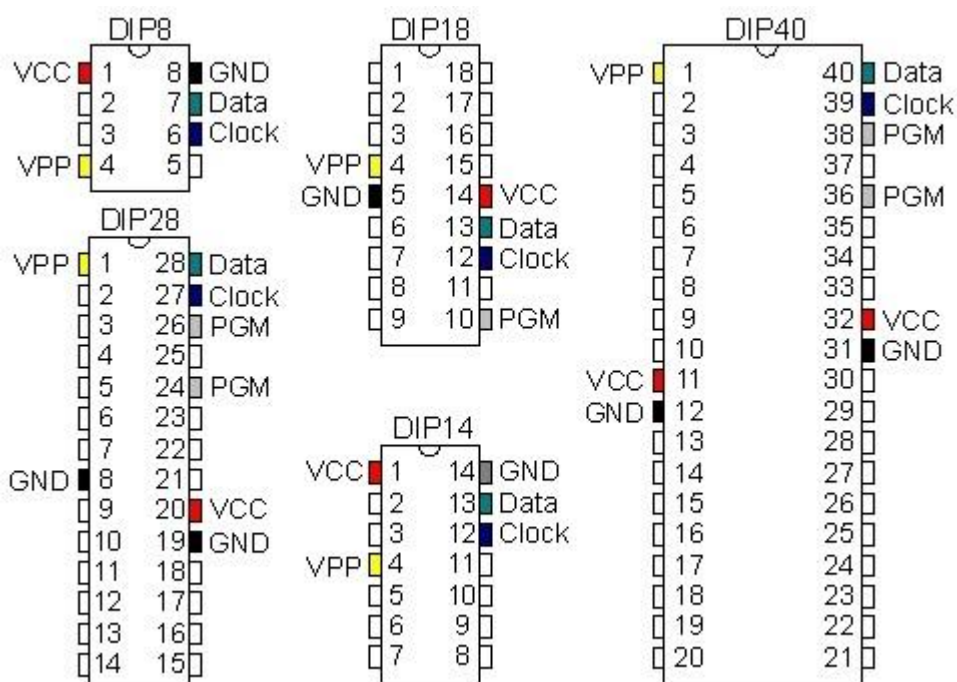


Рис.4 Распиновка МК PIC

Для программирования микросхемы установленной в панель на плате программатора необходимо, соединить выводы разъема CON1 с соответствующими выводами возле панели микросхемы согласно Рис.4.

Примечание автора схемы:

Одно важное ограничение которое вы должны знать перед сборкой это то что программатор не подойдет для программирования некоторых чипов. А именно чипов в которых линии PGD и PGC (Data и Clock) находятся на тех же пинах где и сигнальные линии модуля USB (D+, D-). Из-за такого совмещения на этих пинах в этих МК нельзя превышать напряжение 3,6v - в результате PIC JDM может навредить таким МК.

